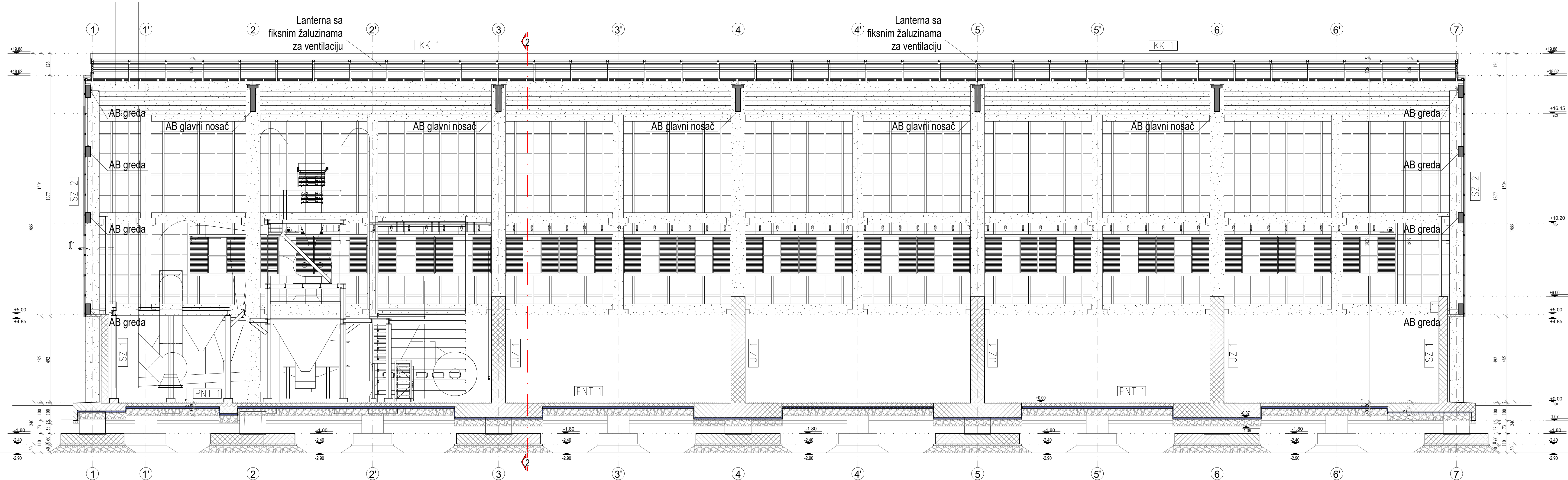


HALA RINFUZE
PRESEK 1-1
R 1:100



PODOVI NA TLU

- PNT 1
- Habajući sloj- beton 7 cm
 - AB ploča 20 cm
 - Mršav beton 5 cm
 - PE folija
 - Geotekstil 500g/m² (razdvajajući sloj)
 - PVC membrana Sikaplan WP 1100-20HL
 - Geotekstil 500g/m² (razdvajajući sloj)
 - Mršav beton 5 cm
 - Šljunak- tampon sloj 40 cm

SPOLJAŠNJI ZIDOWI

- SZ 1
- AB zid 40 cm
- SZ 2
- Valovite fibercementne (salonit) ploče na drvenoj potkonstrukciji 5 cm

UNUTRAŠNJI ZIDOWI

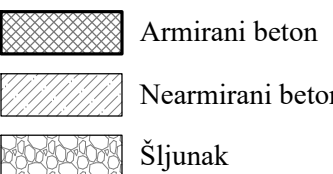
- SZ 1
- AB zid 80 cm

KROVNA KONSTRUKCIJA


- KK 1
- Valovite fibercementne (salonit) ploče 5 cm
 - Letve 5/8 cm
 - Drveni rogovi 11/12 cm
 - AB rožnjače 30/60 cm

- KK 1.1
- Valovite transparentne ploče 5 cm
 - Letve 5/8 cm
 - Drveni rogovi 11/12 cm
 - AB rožnjače 30/60 cm

LEGENDA



±0.00 = 49.10 mnv

		15000 Šabac, Braće Nedića 1 tel: 015/355-588 faks: 015/349-654 office@set.rs	
KONSALTING PLANIRANJE PROJEKTOVANJE IZGRADNJA			
odgovorni projektant: Vesna Mijalović Filipović, dipl.inž.tehn. IKS Licenca 371 L218 12		investitor: "ELIXIR PRAHOVO", d.o.o. Prahovo, Braće Jugovića 2, Prahovo	
sarađnik:		naziv projekta: REKONSTRUKCIJA, DOGRADNJA I IZGRADNJA OBJEKATA ZA PROIZVODNJE I SKLADIŠTENJE KRISTALNIH MINERALNIH DUBRIVA U OKVIRU INDUSTRIJSKOG KOMPLEKSA ELIXIR PRAHOVO NA KAT. PARCELI 23001 KO PRAHOVO naziv i oznaka dela projekta: 7 - PROJEKAT TEHNOLOGIJE	
kontrola:		crtež: HALA RINFUZE PRESEK 1-1	
direktor: Milica Srećković, dipl.inž.grad.		razmera: 1:100	
vrsta projektno dokumentacije: IDP - Idejni projekat		crtež br.: 7.7.6.3	
datum: Decembar 2024.god			